

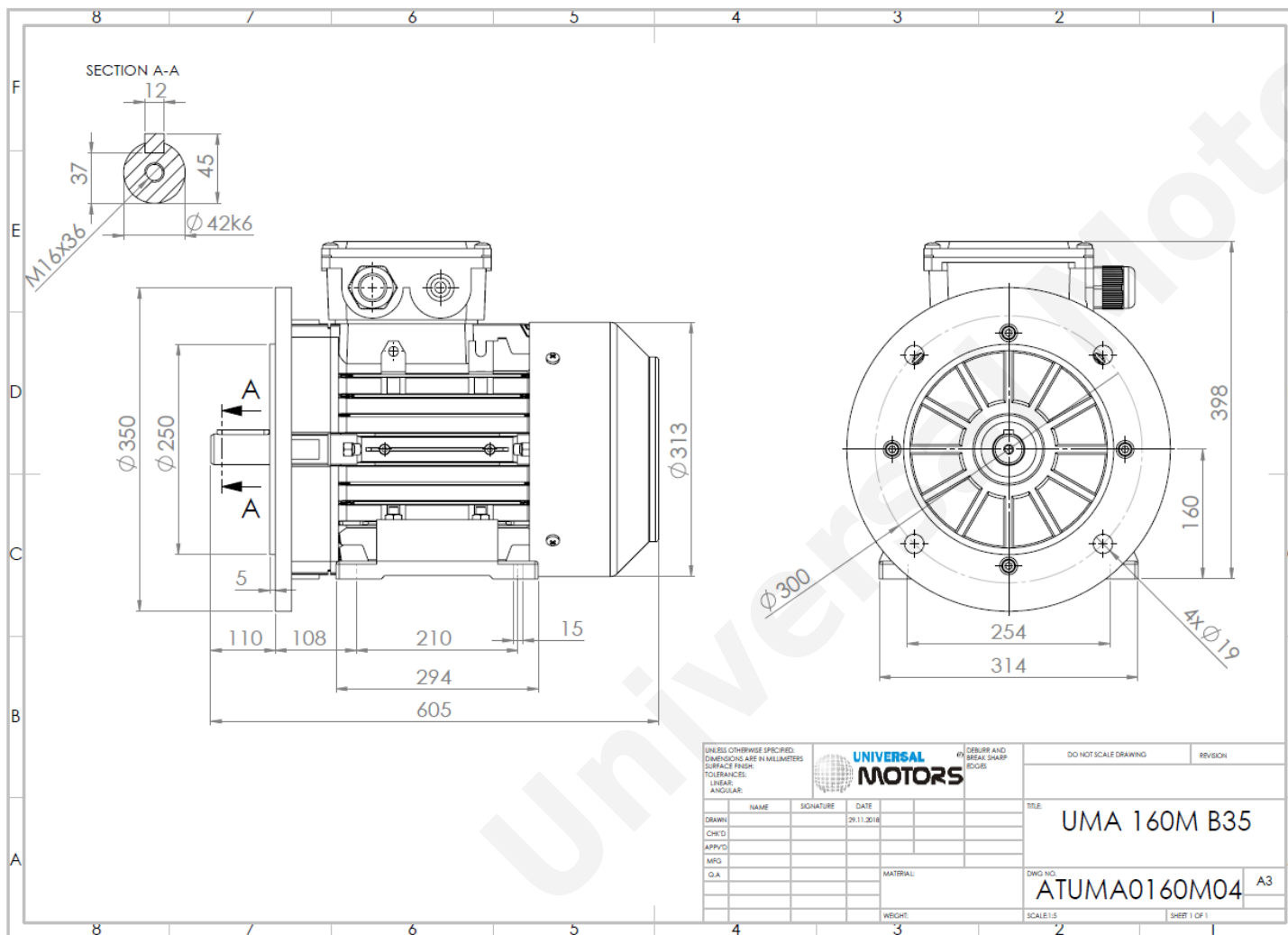
FICHA TÉCNICA

Motor Eléctrico Trifásico em Alumínio

UM3A 160M-6 IE3

7.5 kW / 10 Cv

975 RPM



| | |
|----------------------------------|------------------------|
| Tipo do motor: | UM3A 160M-6 IE3 |
| Potência: | 7.5 kW / 10 Cv |
| Velocidade (min ⁻¹): | 975 RPM |
| Frequência: | 50 Hz |
| Tensão: | 400 V |
| Corrente: | 16.00 A |
| Factor de Potência (Cos Ø): | 0.76 |
| Polos: | 6 |
| Classe de Isolamento: | F |
| Classe de Aquecimento: | B |
| Rendimento 50%: | 88.5 % |
| Rendimento 75%: | 89.5 % |
| Rendimento 100%: | 89.1 % |
| Torque: | 74 N.m |
| Tarranque/Tnominal: | 2.2 |
| Iarranque/Inominal: | 7.3 |
| Tmáximo/Tnominal: | 2.9 |
| Ruído: | 67 Db(A) |
| Peso: | 79.6 Kg |
| Freio AC: | AC8 |
| Torque Freio DC: | 200 N.m |
| Rolamento DE: | 6309 2Z |
| Rolamento NDE: | 6309 2Z |
| Torque Freio AC: | 200 N.m |
| Freio DC: | K8 |

Regime - S1

Altitude - 1000m

Temperatura Ambiente - 40°C

* Referências praticadas apenas no Reino Unido.

CONTACTOS:

UNIVERSAL MOTORS Tel: +351 252 299 080
 Rua de São Brás,745 Fax: +351 252 299 089
 4480-782 VILA DO CONDE Mail: geral@universalmotors.pt